

# Saraydan günümüze porselen

Porselenin hikayesi Anadolu'daki mimari yapıları süsleyen pişmiş toprak sanatına dek uzanıyor.

**A**nadolu ve Osmanlı motifleriyle harmanlanmış porselenin tarihi gelişimi ve çağdaş örnekleri üzerine Kütahya Porselen Yönetim Kurulu Üyesi Tasarımcı ve Seramik Sanatçısı Sema Güral Sürmeli ile bir söyleşi gerçekleştirdik.

**Maison Française: Anadolu, Selçuklu ve Osmanlı etkileri, günümüzde porselene ne şekilde yansıyor?**

**S. Güral Sürmeli:** Aslına bakarsanız süslemecilik insanlık tarihi ile başlıyor diyebiliriz. Kendi yaşadığı ortamı, kullandığı eşyayı, göze en hoş gelecek şekilde süslemek belki de insanlığının en vazgeçilmez arzusu. Medeniyetler arasında süsleme sanatları konusunda en olgun ve seçkin seviyeye ulaşmış milletlerin başında şüphesiz Türkler geliyor. Orta Asya'dan başlayarak günümüze kadar gelen Türk tarihi, nadede eserlerini tüm dünyanın beğenisine sunmuş ve sunmaya da devam eder. Günümüz porselenlerinin asıl kökeninde olgunlaşma başarısı diye gösterilebilecek dönem Selçuklu ve Osmanlı dönemidir. Selçuklu döneminden daha ziyade XI. ve XII. yy. İran ve Anadolu Selçukluların İlahi, Timurlu, Memluku ve Safavi süsleme sanatları da gösterdikleri gelişme ile Türk süslemeciliğine öncülük olmuştur. Selçuklu ve Osmanlı dönemlerindeki önemli mimari yapılar üzerine uygulanan çok ilgi çekici ürünler, açık olarak bilinmektedir. Anadolu'daki bu tür önemli mimari yapıların hem iç hem de dış yüzeylerinde en etkili rolleri oynayan olan pişmiş toprak sanatı ve geleneğinin temeli, günümüz porselenlerinin ilham kaynağı olmuştur. Bunu takiben XVI. yy. Osmanlı dönemi çini ve seramik sanatının nadide örnekleri de günümüz porselenlerinin vazgeçilmez birer süsleme elemanı olmaktadır.

**M.F.: Geleneksel motifler arasında çoğunlukla tercih edilenleri hangileridir?**

**S. Güral Sürmeli:** Türk süslemesinin zenginliği motif çeşitliliği ve son derece estetik bir yapıya sahip olmasından kaynaklanır. Türk sanatkarlarının dini yasakları nedeniyle ile resim ve heykelt gibi alanlarda yaşadıkları kısıtlamalar, onları süsleme sanatlarında hayal gücünü en ileri derecelerde kullanarak stilizasyonu ve bazen de soyutlamaya yönlendirerek modası geçmeyen eserler üretmelerine katkı sağlamıştır. Geleneksel süsleme sa-



El dekor çakarlık: 175 YTL,  
Kütahya Porselen.



Selçuk büyük tıy  
Fakat: 425 YTL, Hira

Selçuk tıyak: 375 YTL, Hira

Kup formunda kapaklı  
çbüy: 1.400 YTL,  
Kütahya Porselen.

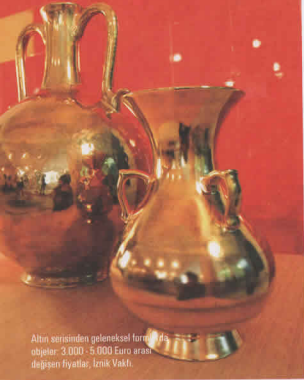
natımızda en çok kullanılan motifler arasında bitkisel, hayvansal, geometrik ve sembolik motifler ile geçme, barok, ampir ve rokoko gibi tarzlar göze çarpmaktadır. Günümüzde bu motiflerden daha çok bitkisel olanlar tercih edilmektedir ki stilize edilmiş hatayilerin yanı sıra lale, karanfil, sümbül, zambak, kır çiçeği, yaprak, ağaç, meyve gibi bitkisel formlar bunların başında gelir. Geometrik kurallarla ve ölçülerine göre uygun olarak stilize edilen geometrik ağırlar ise daire, üçgen ve poligonlardan oluşur. Bunlar, birseyi simgelemek amacıyla kullanılan veya belli bir fikri uyardırarak şekillerden meydana gelen motiflerdir.

**M.F.: Biraz da Anadolu'dan günümüze kadar şekillenen porselenin tarihi gelişiminden bahsedelim.**

**S. Güral Sürmeli:** Dünyada ilk kez Marco Polo'nun Çin'den getirdiği ürünler için kullandığı bilinen porselen sözcüğü; porselene benzeyen bir cins miydenin İtalyanca adı olan porceladan gelmektedir. Porselen ilk olarak Çinliler tarafından bulunmuş ve yüzyıllardan beri geleneksel bir saray sanatı olarak özenle yaşatılarak sürdürülmüştür. Avrupa'da daha çok sarayların kullanımına cevap verecek seviyede üretimi yapılan porselen üretimi; yine saray içinde atölye ve fabrikalarda yapılmaktaydı. Anadolu'da ilk olarak 1899 yılında saray porselenleri üretmek amacıyla saray destekli olarak Yıldız Çini Fabrikası Humayun yapılandırılmış, bu da Anadolu'da porselen üretimini temelini oluşturmuştur. Sultan Abdülmecit ve Sultan Abdülaziz zamanında Avrupa'dan Servis porseleninin gibi öne çıkmış örnekler Anadolu'ya getirilmiş ve saray bünyesinde üretilmiştir. Bu dönem, bir yarıyla İznik ve Kütahya geleneğinin Sanayi Devrimi'ni desteyile ulaşılan bir başka düzeydeki devamı gibidir; bir yarıyla da Topkapı Sarayı'nda yaşatılmış olan geleneğin daha çağdaş bir çeşidi olarak yorumlanır. Yaklaşık 150 yıl önce geniş bir organizasyon ile hayata geçirilmiş olan bu çağın günümüzde "Ateste açan çiçekler" sloganıyla Kütahya Porselen'de yaşatılıyor olması ise için en sevindirici yanı.

**M.F.: Çağdaş örneklerde form ve desen ne şekilde gelişiyor?**

**S. Güral Sürmeli:** Gelişen ve değişen global normlar etkilet porselen sektörünün de hareket alanını belirlemektedir. Vizyon sahibi yatırımcıların dünyanın en gelişmiş



Altın serisinden geleneksel formda  
objeler: 3.000 - 5.000 Euro arası  
değişen fiyatlar, İznik Vakfı.

teknolojilerini ülkemize kazandırmaları, artık dünyada değer ölçülerinin birbirine çok yakınlaştığını gösteriyor. Bu durum desen ve form olarak da belirgin bir değişim ve gelişimi beraberinde getiriyor. Geleneksel form, desen ve üslubun yanı sıra modern bir bakış vizyonunu yakalamak artık her üreticinin temel değer yargılarından biri. Çünkü pazar, tüm dünya demek ve tüm dünya, insanların zevk ve memnuniyeti. Kişisel fikrime göre desen ve formların da global şartlara göre revize edilmesi temel prensip olmalı.



Özel tabak tasarımı: 3.200 YTL,  
Kütahya Porselen.



Sarı metal ve telden tasarlanmış gruplar halinde kullanılabilen  
Saltanat aydınlatma: (adedi) 1.100 YTL.+KDV, Deniz Tunç.

## Anadolu'da kimler yaşadı?

● Paleolitik Çağ (Yontma Taş Devri)	M.Ö. 600000 - 10000
● Mezolitik Çağ (Orta Taş Devri)	M.Ö. 10000 - 8500
● Neolitik Çağ (Çıtalı Taş Devri)	M.Ö. 8500 - 5000
● Kalkolitik Çağ	M.Ö. 5000 - 3000
● Bronz Devri	M.Ö. 3000 - 2000
● Hatti Uygarlığı	M.Ö. 2500 - 2000
● Truva Uygarlığı - II Yeryeşim	M.Ö. 2500 - 2000
● Hatti ve Hitit Dönemleri	M.Ö. 2000 - 1750
● Büyük Hitit Krallığı	M.Ö. 1750 - 1200
● Truva - VI. Uygarlık	M.Ö. 1800 - 1275
● Ege yerleşimi ve Balkan istilası	M.Ö. 1200
● Demir Çağı'nda Anadolu Devletleri	M.Ö. 1200 - 700
● Urartular	M.Ö. 900 - 600
● Frigya Uygarlığı	M.Ö. 750 - 300
● Lidya, Kariye ve Likya Uygarlıkları	M.Ö. 700 - 300
● İon Medeniyeti	M.Ö. 1050 - 300
● Pers Keşfi	M.Ö. 545 - 333
● Helen ve Roma Çağı	M.Ö. 545 - 333
● Bizans İmparatorluğu	M.S. 330 - 1453
● Selçuk İmparatorluğu	M.S. 1071 - 1300
● Osmanlı İmparatorluğu	M.S. 1299 - 1923
● Türkiye Cumhuriyeti	1923 - ...